

林式製茶機

特許號 九五八
賣登 參

御申込アリ

- (一) 本機ハ帝國發明共進會ニ出品シ銅牌受領後第一屆ノ改良ヲ加ヘ完全無缺山城茶必適ノ製茶機也
- (一) 本機ハ在來ノ製茶機トハ其性質ヲ全ク異ニシ自在器ニ仍テ蒸葉ヨリ終リ迄製造シ得ルモノ也
- (一) 本機ハ其ノ考案ニ經濟ト品質トニ主キヲ置キタルヲ以テ茶質ノ大敵タル鐵類ハ要部ハ勿論茶葉ノ觸レル箇所ニハ一切之ヲ用ヒズ揉捻部ハ木製ニシテ「口」即チ揉捻棒ニハ柔軟ナルカバヲ卷キテ要部ノ磨滅ヲ防ギ且垢ノ掃除ヲ容易ナラシム
- (一) 本機ノ揉捻板ニハ自在器ヲ附シテ揉捻力ノ壓方ノ強弱ヲ理想的ニ施シタルモノ也(歩止リニ割五步強)
- (一) 本機用ノ熱風火爐ハ鐵製ナルガ故ニ破壊ノ恐ナク毫モ徒火ヲ要セズ尙熱度ノ高低ヲ自由ナラシム
- (一) 本機内ニハ茶葉攪拌器並茶葉散送器ヲ附シテ熱風ヲ茶葉均一ニ觸レシム
- (一) 本機ハ左側ヨリ機ノ下部ヘ熱風ヲ浸入セシメ上部ヘハ冷風ヲ入レ右ニ旋風器ヲ設ケテ新陳代謝ス
- (一) 本機ハ輕便ナル裝置故婦女子ニテ使用シ得

京都府船井郡質美村

發明人 林 甚太郎

本年七月末日迄ニ御申込ノ方ヘ成功記念トシテ定價ノ一割引ノ外ニ勸業債券十圓券一通ヲ送呈ス

製造販賣元

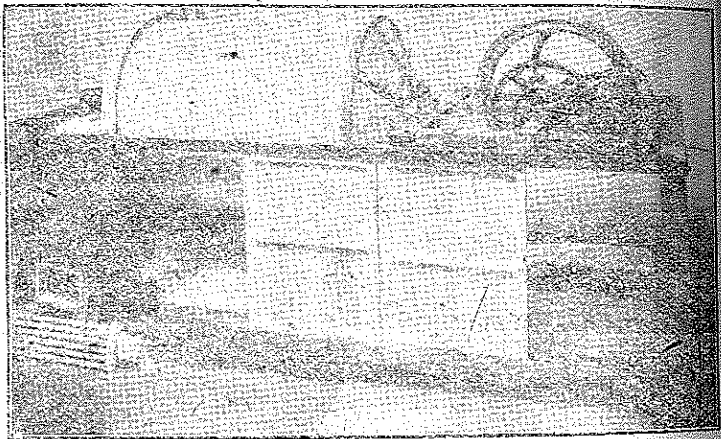
特約店

京都市裏門通下長者町上ル

京都府相樂郡中和東村

大 林 茶 商 會

武 商 會



(機茶製式林)