

京都府優良茶畑經濟調查

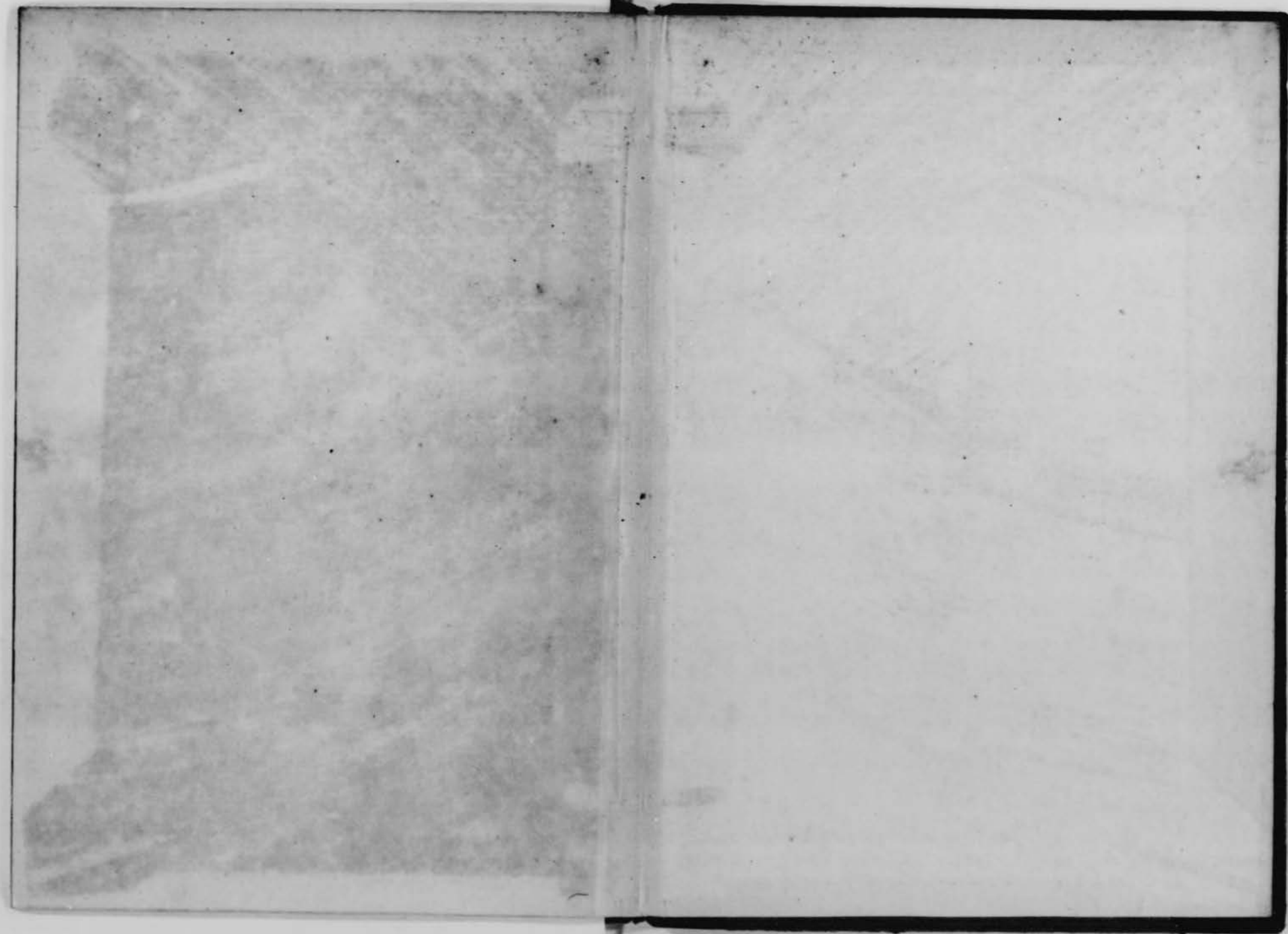
378

193



始





大正十年五月

京都府優良茶畑經濟調查

京都府立農事試驗場

378-193

緒言

本稿ハ大正九年度京都府下ニ於ケル優良茶畑ノ生産經濟ヲ調査シタルモノニシテ一般當業者ノ參考ニ供セムガタメ之ヲ上梓セリ

大正十年五月

京都府立農事試験場

大正
10 7. 11
内交

茶園收支計算書

(大正九年度)

紀伊郡伏見町

築山甚三郎

一茶園反別

收入ノ部

一反歩

(一反歩當リ)

一金八百九拾貳圓五拾錢

種

類

生葉數量

干茶數量

干茶價格

一貫目價格

備

考

一番茶 碾茶

一五・〇〇〇

二五・〇七〇

八九二・〇〇〇

三・六〇

碾茶

支出ノ部 (一反歩當リ)
一金四百九拾貳圓也

内譯

人夫賃

二元・五

覆架費

七・五

肥料代

七・〇〇

製造費

三六・〇〇

公租

一〇・〇〇

人糞尿 二・〇〇
一貫目當リ拾貳圓

差引 金四百圓五拾錢

利益

病虫防除人夫	計	女	三・〇〇〇	三・〇〇〇	一・〇〇〇	三・一五	三 自家勞力	二人
--------	---	---	-------	-------	-------	------	-----------	----

肥料種類	金額	單價	數量	備	考
菜種油粕	四六・〇〇〇	一貫目ニ付	八〇〇	六〇・〇〇〇	
計	四八・〇〇〇				

摘造	員數	日摘一貫目ニ付	員數	金額	員數	金額
		三・五〇	四三・九五〇	一貫目ニ付	二五〇	二六・二五〇
製造	員數	金額	員數	金額	員數	金額
一番	二番	合計	二五・〇〇〇			六〇・一〇〇

課公	地稅	五〇〇
村稅	五〇〇	
區稅	一〇〇	
茶業組合經費	五〇〇	
計	一・七五〇	

收支決算

收入合計 金參百貳拾六圓八拾錢
 支出合計 金貳百八拾四九拾五錢
 差引金 金四拾五圓八拾五錢

宇治郡醍醐村大字南小栗栖
 細川利助

一茶園反別 一反步
 收入之部

種類	一 番茶	二 番茶	計
生葉數量	一一〇・〇〇〇	二〇・〇〇〇	一三〇・〇〇〇
干茶數量	一〇・〇〇〇	二・〇〇〇	一二・〇〇〇
干茶價格	五〇・〇〇〇	六〇・〇〇〇	五九〇・〇〇〇
一貫目價格	二六・〇〇〇	一〇・〇〇〇	
備	五月十八日ヲテ	五月廿二日ヲテ	五月廿二日ヲテ
備	七月五日ヲテ	七月五日ヲテ	七月五日ヲテ
備	摘採	摘採	摘採
考			

支出細別

種類	男	女	金額	一人一日	員數	備	考
人耕	六・〇〇〇	四・〇〇〇	一〇・〇〇〇	二・〇〇〇	二		
夫耘	六・〇〇〇	四・〇〇〇	一〇・〇〇〇	二・〇〇〇	二		
淺耕							
深耕							

計	除元出元寄共			
	男	男	男	女
剪枝人夫	10.000	5.000	2.000	2.000
施肥人夫	5.000	10.000	2.000	1.000
病虫害除人夫	3.000	3.000	1.000	3.000
殺掛直シ雜費	45.000	3.000	1.000	2.5
計	93.000	45.000	3.000	2.5

肥料種類	金額	單價	價	數量	備考
人尿	50.000	1.000	50	50	三月上旬ヨリ四月中旬迄ニ施ス
油粕	70.800	1.200	60	60	二月上旬ニ三畝施ス
過磷酸	7.000	3.500	2	2	六月中旬ニ施ス
計	127.800				

摘婦賃金	員數		茶	員數	茶	員數	計	賃金
	一	二						
製	1.000		110.000	實ニ付畧ス	36.000	實ニ付畧ス	30.000	41.000
造			110.000	實ニ對シテ	36.000	實ニ付畧ス	30.000	150.000
費			1.000					1.000
小作料								1.000

收支決算

收入合計 金五百九拾圓四拾錢
 支出合計 金四百貳拾貳圓八拾錢
 差引金 金百六拾七圓六拾錢

久世郡佐山村大字佐山

北尾仙吉

一茶園反別 一反步
 收入之部

一金五百四拾圓也

種類	生葉數量	干茶數量	干茶價格	一貫目價格	備考
一番茶	150.000	30.000	500.000	18.000	五月十六日ヨリ五月十七日マデ 摘採
計	150.000	30.000	500.000	18.000	碾茶

支出細別